

## DESCRIZIONE PRODOTTO:

La pompa a secco PA.155 è dotata di serie di:

- Raccordo in aspirazione orientabile
- Silenziatore allo scarico
- Valvola di regolazione vuoto (150÷500mbar Ass.)
- Antivibranti

Le pompe claw PA.155 sono macchine che, grazie alla rotazione di due rotori a uncini all'interno di una camera opportunamente sagomata, creano e trasferiscono dei volumi di aria dal condotto di aspirazione a quello di scarico.

La rotazione senza contatto dei rotori è sincronizzata mediante ingranaggi ed avviene completamente a secco, priva cioè sia di lubrificanti che di residui generati dal loro strisciamento o contatto durante la rotazione. Le ruote dentate degli ingranaggi che permettono la rotazione sincronizzata dei rotori ed i relativi cuscinetti sono lubrificate con olio e sono racchiuse in un vano, separato dalla camera di rotazione dei rotori mediante guarnizioni e tenute.

Le pompe claw PA.155 garantiscono bassi costi di funzionamento, grazie a modici consumi energetici ed elevati rendimenti. La manutenzione è ridotta al minimo e le prestazioni durature nel tempo, in virtù dell'assenza di attrito tra i rotori in movimento.

## PRINCIPALI CAMPI D'IMPIEGO:

Lavorazione del legno, termoformatura plastica, pastifici, packaging, aerazione dell'acqua, vuoto per l'industria chimico-farmaceutica, vuoto medicale per studi dentistici e chirurgici, stampa, CNC, aerazione del terreno, trasporto pneumatico in vuoto.

## PRODUCT DESCRIPTION:

The PA.155 pump is equipped with:

- Adjustable inlet fitting
- Silencer at the outlet
- Vacuum regulating valve (150÷500mbar Abs.)
- Shock mounts

The PA.155 claw pumps create air volume and transfer it through the intake duct to the outlet duct by means of the rotation of two claw shaped rotors in a moulded chamber.

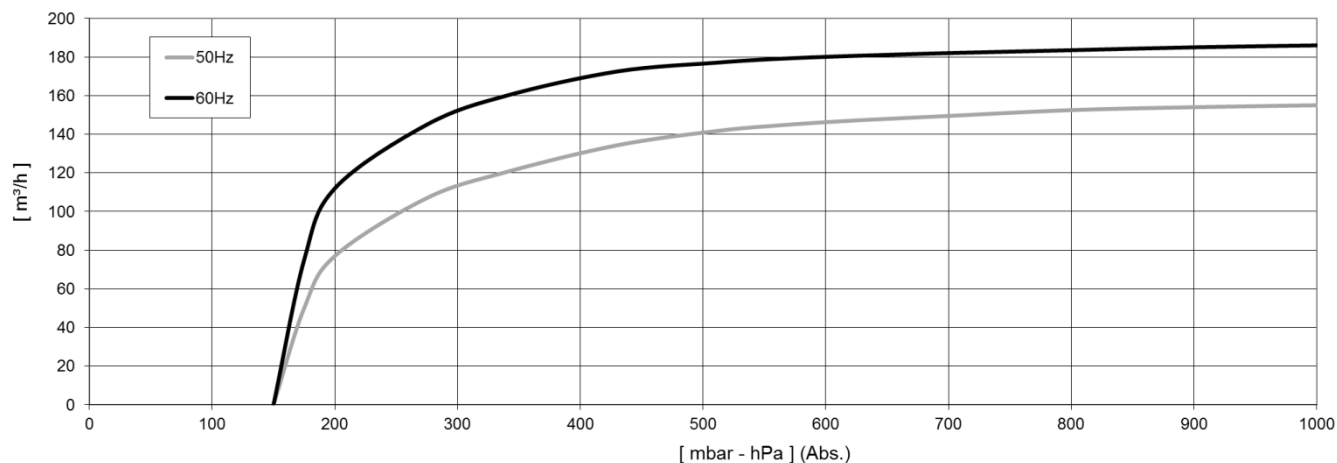
The dry-running contactless rotation of the rotors is synchronized by gears without any lubricant present, thus avoiding any residue generated by friction or rubbing during rotation. The gear wheels themselves are lubricated with oil and are enclosed in two compartments separated from the rotation chamber by gaskets.

PA.155 claw pumps guarantee low operating costs thanks to moderate energy consumption and high efficiency. Maintenance is minimized and the level of performance is maintained for longer by virtue of the lack of friction between the moving rotors.

## MAIN APPLICATION FIELDS:

Woodworking, thermoforming, pasta sector, packaging, water aeration, chemical-pharmaceutical applications, medical vacuum in dental and surgical clinics, CNC routing machines, soil remediation, vacuum conveying systems.

Accessori principali	Main accessories	PA.155
Antivibranti	Shock mounts	Di serie / Fitted
Filtro in aspirazione	Inlet filter	9001018
Raccordo tubazione	Stepped hose fitting	2103015 (Ø40)
Vuotometro	Vacuum gauge	9009003
Valvola di ritegno	Non-return valve	9007105
Silenziatore supplementare	Additional silencer	9002024



NOTA: Curve riferite alla pressione di aspirazione e temperatura 20°C (tolleranza ±10%)

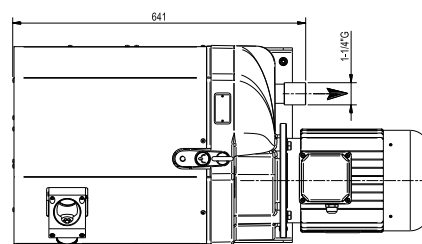
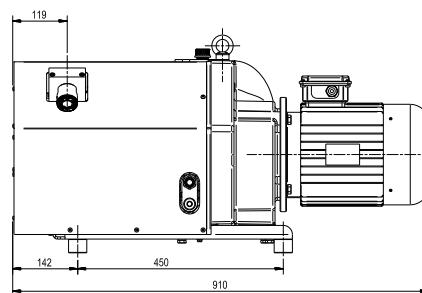
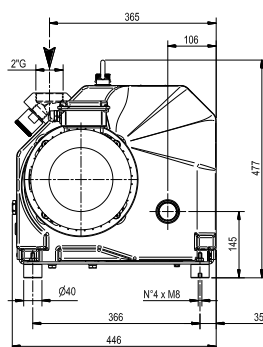
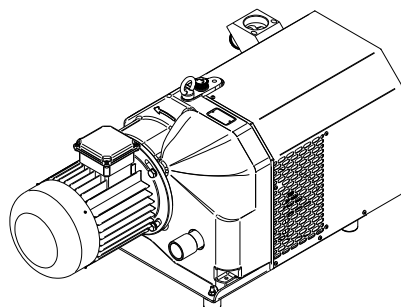
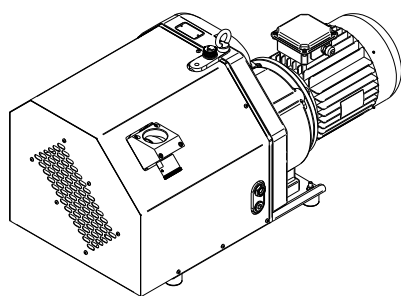
NOTE: Graph shows inlet pressure at a temperature of 20°C (tolerance ±10%)

Subject to change without prior notice

		<b>PA.155</b>	
		50Hz	60Hz
Codice catalogo Catalog code		9816002	
Portata Nominale Nominal capacity	m³/h	155	186
Pressione finale totale (Ass) Total final pressure (Abs)	mbar - hPa	150	
Potenza motore Motor power	(3~) KW	3	3,6
Numero di giri nominale Nominal r.p.m.	n/min	2800	3300
Rumorosità (UNI EN ISO 2151 - K 3dB) Noise level (UNI EN ISO 2151 - K 3dB)	dB(A)	78	81
Peso Weight	(3~) kg [N]	135 [1325]	
Aspirazione / scarico pompa Pump intake / outlet		1-1/2"G / 1"G	
Tipo olio Type of oil	cod. DVP	GR150	
Carica olio Oil quantity	dm³	0,5	
Temperatura ambiente di lavoro richiesta Required room temp. for place of installation	°C	0 ÷ 40	
Temp. ambiente di immagazzinaggio / trasporto Ambient temperature for storage / transport	°C	-20 ÷ 50	
Max umidità / altitudine Max humidity / altitude		80% / 1000m s.l.m. *	

(\*) Per condizioni ambientali differenti da quelle prescritte contattare il Costruttore.

(\*) Please contact the Manufacturer if environmental conditions are different from those prescribed.



## DESCRIZIONE PRODOTTO:

La pompa a secco PA.315 è dotata di serie di:

- Raccordo in aspirazione orientabile
- Silenziatore allo scarico
- Valvola di regolazione vuoto (200÷500mbar Ass.)
- Antivibranti

Le pompe claw PA.315 sono macchine che, grazie alla rotazione di due rotori a uncini all'interno di una camera opportunamente sagomata, creano e trasferiscono dei volumi di aria dal condotto di aspirazione a quello di scarico.

La rotazione senza contatto dei rotori è sincronizzata mediante ingranaggi ed avviene completamente a secco, priva cioè sia di lubrificanti che di residui generati dal loro strisciamento o contatto durante la rotazione. Le ruote dentate degli ingranaggi che permettono la rotazione sincronizzata dei rotori ed i relativi cuscinetti sono lubrificate con olio e sono racchiuse in un vano, separato dalla camera di rotazione dei rotori mediante guarnizioni e tenute.

Le pompe claw PA.315 garantiscono bassi costi di funzionamento, grazie a modici consumi energetici ed elevati rendimenti. La manutenzione è ridotta al minimo e le prestazioni durature nel tempo, in virtù dell'assenza di attrito tra i rotori in movimento.

## PRINCIPALI CAMPI D'IMPIEGO:

Lavorazione del legno, termoformatura plastica, pastifici, packaging, aerazione dell'acqua, vuoto per l'industria chimico-farmaceutica, vuoto medicale per studi dentistici e chirurgici, stampa, CNC, aerazione del terreno, trasporto pneumatico in vuoto.

## PRODUCT DESCRIPTION:

The PA.315 pump is equipped with:

- Adjustable inlet fitting
- Silencer at the outlet
- Vacuum regulating valve (200÷500mbar Abs.)
- Shock mounts

The PA.315 claw pumps create air volume and transfer it through the intake duct to the outlet duct by means of the rotation of two claw shaped rotors in a moulded chamber.

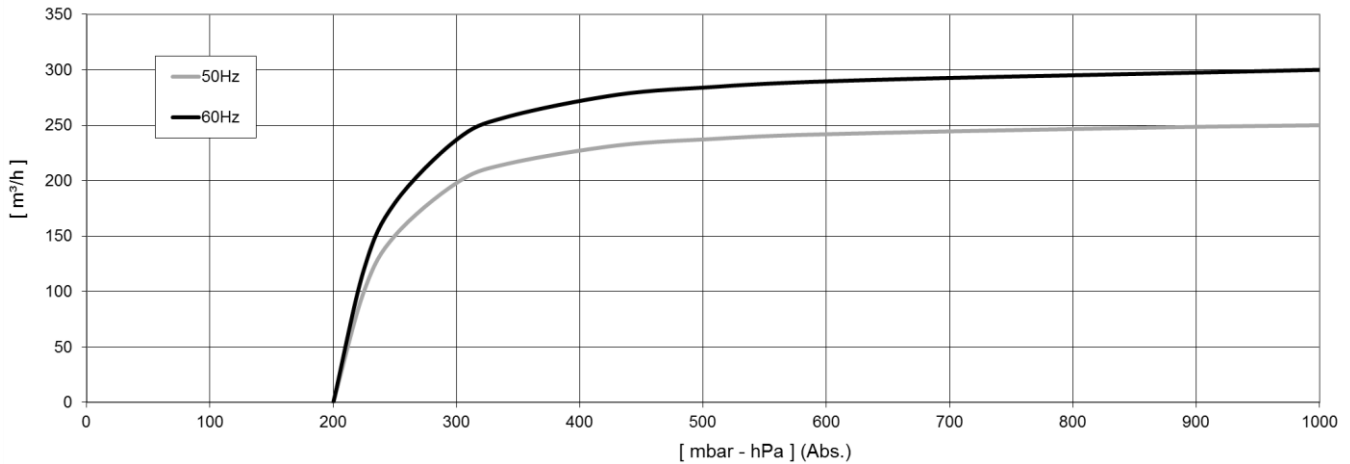
The dry-running contactless rotation of the rotors is synchronized by gears without any lubricant present, thus avoiding any residue generated by friction or rubbing during rotation. The gear wheels themselves are lubricated with oil and are enclosed in two compartments separated from the rotation chamber by gaskets.

PA.315 claw pumps guarantee low operating costs thanks to moderate energy consumption and high efficiency. Maintenance is minimized and the level of performance is maintained for longer by virtue of the lack of friction between the moving rotors.

## MAIN APPLICATION FIELD:

Woodworking, thermoforming, pasta sector, packaging, water aeration, chemical-pharmaceutical applications, medical vacuum in dental and surgical clinics, CNC routing machines, soil remediation, vacuum conveying systems.

Accessori principali	Main accessories	PA.315
Antivibranti	Shock mounts	Di serie / Fitted
Filtro in aspirazione	Inlet filter	9001019
Raccordo tubazione	Stepped hose fitting	2103016 (Ø40)
Vuotometro	Vacuum gauge	9009003
Valvola di ritegno	Non-return valve	9007106
Silenziatore supplementare	Additional silencer	9002024



NOTA: Curve riferite alla pressione di aspirazione e temperatura 20°C (tolleranza ±10%)

NOTE: Graph shows inlet pressure at a temperature of 20°C (tolerance ±10%)

		PA.315	
		50Hz	60Hz
Codice catalogo Catalog code		9816003	
Portata Nominale Nominal capacity	m³/h	250	300
Pressione finale totale (Ass) Total final pressure (Abs)	mbar - hPa	200	
Potenza motore Motor power	(3~) KW	5,5 *	6,6 *
Numero di giri nominale Nominal r.p.m.	n/min	2800	3300
Rumorosità (UNI EN ISO 2151 - K 3dB) Noise level (UNI EN ISO 2151 - K 3dB)	dB(A)	79	83
Peso Weight	(3~) kg [N]	160 [1570]	
Aspirazione / scarico pompa Pump intake / outlet		2"G / 1-1/4"G	
Tipo olio Type of oil	cod. DVP	GR150	
Carica olio Oil quantity	dm³	0,5	
Temperatura ambiente di lavoro richiesta Required room temp. for place of installation	°C	0 ÷ 40	
Temperatura ambiente di immagazzinaggio / trasporto Ambient temperature for storage / transport	°C	-20 ÷ 50	
Max umidità / altitudine Max humidity / altitude		80% / 1000m s.l.m. **	

(\*) Motore in classe di efficienza IE2.

(\*) IE2 class efficiency motor.

(\*\*) Per condizioni ambientali differenti da quelle prescritte contattare il Costruttore.

(\*\*) Please contact the Manufacturer if environmental conditions are different from those prescribed.

Subject to change without prior notice