

DESCRIZIONE PRODOTTO:

Le pompe LC.2 ed LC.4 sono dotate di serie di:

- Valvola antiritorno olio
- Depuratore allo scarico
- Valvola di recupero olio a "gravità"
- Rotore e corpo pompa con trattamento NPO
- Protezione termica (solo 1~)

Queste pompe sono adatte all'evacuazione di piccoli contenitori chiusi e (solo per LC.2) all'aspirazione continua entro un intervallo di pressione da 500 a 10 mbar (Ass.).

Rispetto alle vecchie versioni le nuove pompe si differenziano per la migliorata rumorosità, ridotta di 9dB(A). Filtro depuratore e punti di servizio (carico, scarico, spia di livello olio) non cambiano posizione rispetto ai modelli precedenti come gli interassi di fissaggio al sistema utilizzatore.

Le nuove pompe LC.2 ed LC.4 hanno già di serie, integrata nella struttura, la valvola antiritorno olio, che garantisce un perfetto isolamento dall'impianto in fase di arresto in vuoto della pompa e l'impiego di guarnizioni in FKM, che garantisce la perfetta tenuta e lunga durata di funzionamento.

Rotore e corpo pompa sono trattati con NPO (speciale trattamento anti ossidazione) per aumentarne la durezza e soprattutto renderli inattaccabili dall'ossidazione generata dall'aspirazione di flussi con forti percentuali di condensabili.

PRINCIPALI CAMPI D'IMPIEGO:

Confezionatrici sotto vuoto; aspiratori chirurgici per dentisti e ospedali; mescolatori e dosaggio di resine per dentisti; macchine serigrafiche; alimentatori automatici per fogli in macchine rilegatrici; presse per legno; foratrici per muro per il settore dell'edilizia.

PRODUCT DESCRIPTION:

The LC.2 and LC.4 pumps are equipped with:

- Oil check valve
- Exhaust mist eliminator
- Gravity oil recovery valve
- Rotor and pump body NPO treated
- Thermal protector (1~ only)

These pumps are adapted for the evacuation of small sealed containers and (LC.2 only) the vacuum continues between a pressure of 500 and 10mbar absolute.

New pumps are better than previous models in reducing noise by 9dB(A). The oil separator filter and service points (filling, draining, and oil level glass) and fixing points to the user system have not changed position from those on the previous model (see dimensions).

The new LC.2 and LC.4 series pumps already have integrated into their structure a check valve which guarantees the isolation of the equipment when the pump is stopped under vacuum and the FKM gasket positioned to assure a hermetic seal and a long operating time.

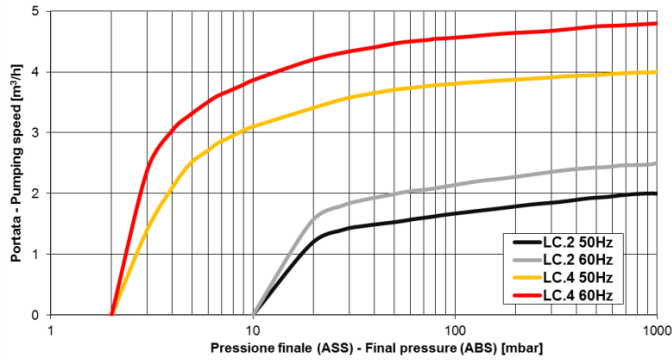
Rotor and pump body are treated with NPO, to increase hardness and especially to withstand oxidation caused by sucking air containing high percentage of vapour.

MAIN APPLICATION FIELDS:

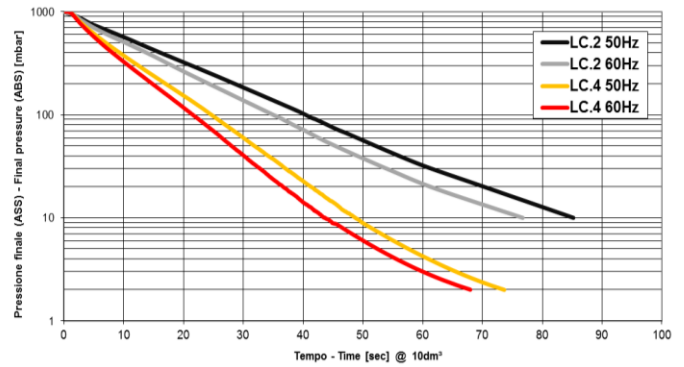
Vacuum packing machines; surgical extraction for dentistry and hospitals; mixing and dosage of resin for dentistry; silk screen printing machines; automatic feeder machines for book-binding; wood presses; drilling Machines for use in the construction industry.

Accessori principali	Main accessories	LC.2	LC.4
Antivibranti	Shock mounts	4 x 1503005	
Kit base di appoggio/maniglia	Rest/handle Kit	9016001	
Protezione filtro scarico	Exhaust filter cap	4502020	
Filtro in aspirazione	Inlet filter	9001004	
Vuotometro	Vacuum gauge	9009004	

Subject to change without prior notice



NOTA: Curve riferite alla pressione di aspirazione e temperatura 20°C (tolleranza ±10%)



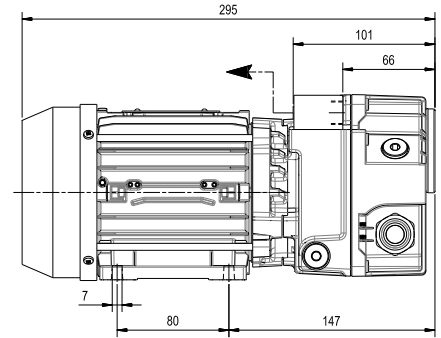
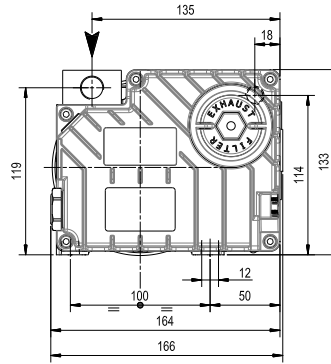
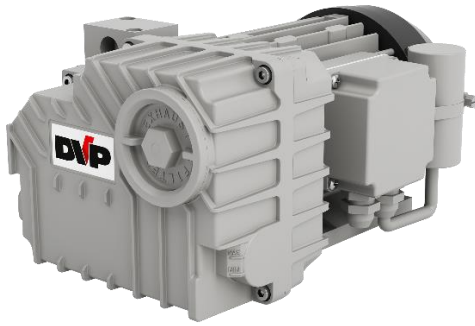
NOTE: Graph shows inlet pressure at a temperature of 20°C (tolerance ±10%)

		LC.2		LC.4	
		50 Hz	60 Hz	50 Hz	60 Hz
Codice catalogo Catalogue code		9601069		9601070	
Portata nominale Nominal capacity	m³/h	2	2,5	4	4,8
Pressione finale totale (Ass) Total final pressure (Abs)	mbar - hPa	10		2	
Potenza motore Motor power	(1~/3~) KW	0,12 / 0,12	0,15 / 0,15	0,12 / 0,12	0,15 / 0,15
Numero di giri nominale Nominal r.p.m.	n/min	2800	3300	2800	3300
Rumorosità (UNI EN ISO 2151 - K 3dB) Noise level (UNI EN ISO 2151 - K 3dB)	dB(A)	48	52	48	52
Peso Weight	(1~/3~) kg [N]	5,4 [48,6] / 5,4 [48,6]			
Tipo olio Type of oil	cod. DVP	BV32 (SW40)			
Carica olio Oil quantity	dm³	0,065			
Aspirazione / scarico pompa Pump intake / outlet		Ø9mm (1/8"G) / - - -			
Campo di lavoro in continuo (Ass) Continuous-duty working range (Abs)	mbar - hPa	500 ÷ 10		- - -	
Temperatura di funzionamento @ 20°C Operating temperature @ 20°C	°C	50 ÷ 55	55 ÷ 60	50 ÷ 55	55 ÷ 60
Temperatura ambiente di lavoro richiesta Required room temp. for place of installation	°C	12 ÷ 40			
Temp. ambiente di immagazzinaggio/trasporto Ambient temperature for storage/transport	°C	-20 ÷ 50			
Max umidità / altitudine Max humidity / altitude		80% / 1000m s.l.m. *			

(*) Per condizioni ambientali differenti da quelle prescritte contattare il Costruttore.

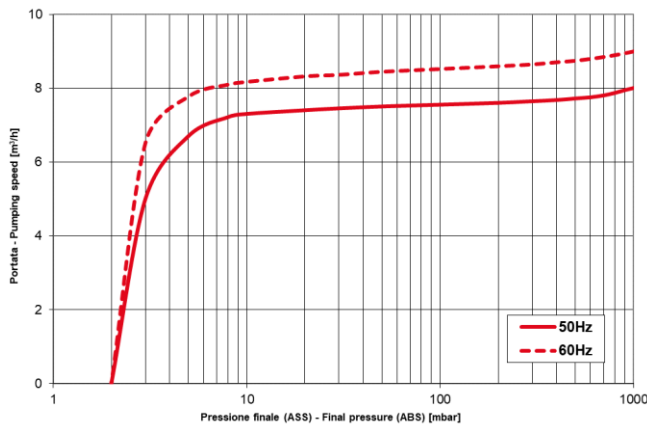
(*) Please contact the Manufacturer if environmental conditions are different from those prescribed.

Subject to change without prior notice

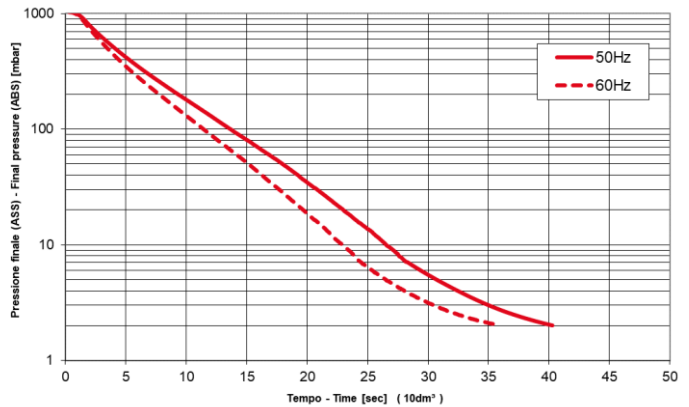


Dotazione STANDARD	STANDARD equipment
Valvola anti ritorno olio	Oil check valve
Depuratore allo scarico	Exhaust mist eliminator
Valvola di recupero olio a "gravità"	Gravity oil recovery valve
Protezione termica (solo 1~)	Thermal protector (1~ only)
Attacco aspirazione orientabile	Adjustable intake connection

Accessori principali	Main accessories	LC 8
Antivibranti	Shock mounts	4 x 1503005
Filtro in aspirazione	Inlet filter	9001004/0
Raccordo tubazione	Stepped hose fitting	2103007 (Ø12) – 2103009 (Ø17)
Vuotometro	Vacuum gauge	9009004



NOTA: Curve riferite alla pressione di aspirazione e temperatura 20°C (tolleranza ±10%)



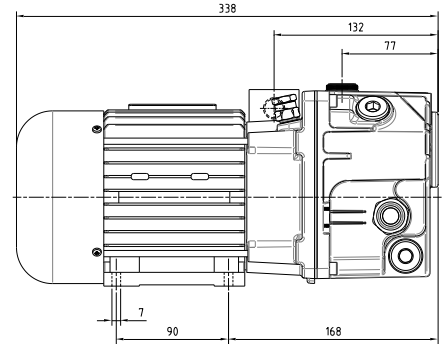
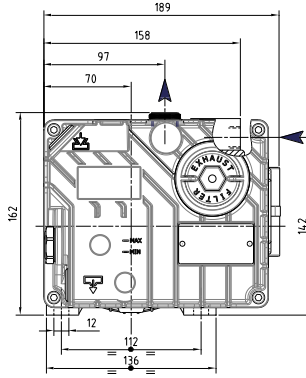
NOTE: Graph shows inlet pressure at a temperature of 20°C (tolerance ±10%)

Subject to change without prior notice

	LC 8		
	50 Hz	60 Hz	
Codice catalogo - Catalogue code	9601073		
Portata nominale - Nominal capacity	m³/h	8,0 9,0	
Pressione finale totale (Ass) - Total final pressure (Abs)	mbar - hPa	2,0	
Potenza motore - Motor power	(1~/3~) KW	0,25 / 0,25	0,30 / 0,30
Numero di giri nominale - Nominal r.p.m.	n/min	2800	3300
Rumorosità - Noise level (UNI EN ISO 2151 - K 3dB)	dB(A)	56	58
Peso - Weight	(1~/3~) kg [N]	10 [98,1]	
Tipo olio - Type of oil	cod. DVP	SW40	
Carica olio - Oil quantity	dm³	0,25	
Aspirazione / scarico pompa - Pump intake / outlet		3/8"G / 1/4"G	
Temperatura di funzionamento @ 20°C - Operating temperature @ 20°C	°C	75 ÷ 80	80 ÷ 85
Temperatura ambiente di lavoro richiesta - Required room temp. for place of installation	°C	12 ÷ 40	
Temp. ambiente di immagazzinaggio/trasporto - Ambient temperature for storage/transport	°C	-20 ÷ 50	
Max umidità / altitudine - Max humidity / altitude		80% / 1000m s.l.m. *	

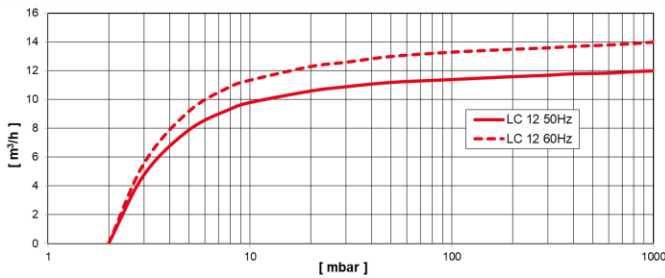
(*) Per condizioni ambientali differenti da quelle prescritte contattare il Costruttore.

(*) Please contact the Manufacturer if environmental conditions are different from those prescribed.

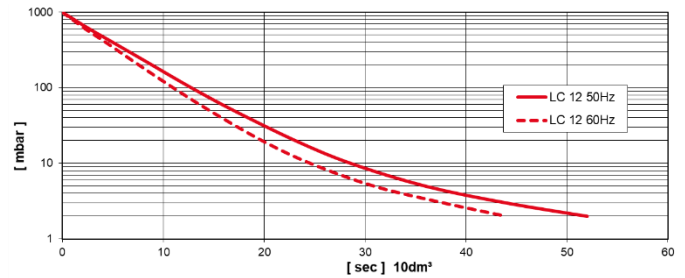


Dotazione STANDARD	STANDARD equipment
Valvola anti ritorno olio	Oil check valve
Depuratore allo scarico	Exhaust mist eliminator
Valvola di recupero olio a galleggiante	Floating oil recovery valve
Protezione termica (solo 1~)	Thermal protector (1~ only)
Zavorratore sempre inserito	Gas ballast continuously working

Accessori principali	Main accessories	LC 12
Antivibranti	Shock mounts	4 x 1503005
Filtro in aspirazione	Inlet filter	9001010
Raccordo tubazione	Stepped hose fitting	2103010 (Ø12)
Vuotometro	Vacuum gauge	9009009



NOTA: Curve riferite alla pressione di aspirazione e temperatura 20°C (tolleranza ±10%)



NOTE: Graph shows inlet pressure at a temperature of 20°C (tolerance ±10%)

Subject to change without prior notice

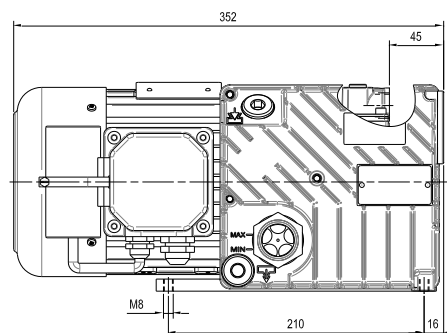
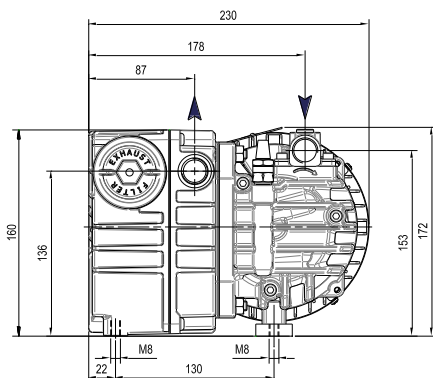
	LC 12	
	50 Hz	60 Hz
Codice catalogo - Catalogue code	9601064	
Portata nominale - Nominal capacity	m ³ /h	12 14
Pressione finale totale (Ass) - Total final pressure (Abs)	mbar - hPa	2
Max pressione di aspirazione per vapore d'acqua - Max inlet pressure for water vapour	mbar - hPa	35
Max q.tà vapore d'acqua pompato - Max water vapour pumping rate	Kg/h	0,30
Potenza motore - Motor power	(1~/3~) KW	0,45 / 0,37 0,55 / 0,45
Numero di giri nominale - Nominal r.p.m.	n/min	2800 3300
Rumorosità - Noise level (UNI EN ISO 2151 - K 3dB)	dB(A)	62 64
Peso - Weight	(1~/3~) kg [N]	14 [137,3] / 12,5 [122,6]
Tipo olio - Type of oil	cod. DVP	BV32 (SW40)
Carica olio - Oil quantity	dm ³	0,30 ÷ 0,40
Aspirazione / scarico pompa - Pump intake / outlet		1/2"G / 1/2"G *
Campo di lavoro in continuo (Ass.) - Continuous-duty working range (Abs.)	mbar - hPa	400 ÷ 2
Temperatura di funzionamento @ 20°C - Operating temperature @ 20°C	°C	60 ÷ 65 65 ÷ 70
Temperatura ambiente di lavoro richiesta - Required room temp. for place of installation	°C	12 ÷ 40
Temp. ambiente di immagazzinaggio/trasporto - Ambient temperature for storage/transport	°C	-20 ÷ 50
Max umidità / altitudine - Max humidity / altitude		80% / 1000m s.l.m. **

(*) Rimuovendo il tappo allo scarico.

(*) When the exhaust plug is removed.

(**) Per condizioni ambientali differenti da quelle prescritte contattare il Costruttore.

(**) Please contact the Manufacturer if environmental conditions are different from those prescribed.



DESCRIZIONE DEL PRODOTTO:

La pompa LC.20 è dotata di serie di:

- Valvola antiritorno olio
- Depuratore allo scarico
- Valvola automatica recupero olio a galleggiante
- Raccordo in aspirazione orientabile
- Gas Ballast sempre inserito
- Protezione termica (solo 1~)

Le dimensioni estremamente ridotte, la contenuta rumorosità e la semplificazione delle operazioni di controllo e manutenzione sono le caratteristiche principali di questa pompa.

Il sistema di abbattimento e recupero provvisto di by-pass, associato alla valvola di recupero olio a galleggiante, garantisce l'assenza di vapori di olio allo scarico.

Inoltre un dispositivo di tenuta evita la risalita di olio qualora la pompa si arresti in vuoto.

La versione standard è adatta all'aspirazione continua entro un intervallo di pressione da 400 a 2 mbar (Abs.).

PRINCIPALI CAMPI D'IMPIEGO:

Confezionatrici sotto vuoto; insaccatrici; fusione metalli preziosi; settore dentale; grafica e cartotecnica; pantografi per vetro e marmo; sollevatori a ventosa; attrezzature per autofficine.

PRODUCT DESCRIPTION:

The LC.20 pump is equipped with:

- Oil check valve
- Exhaust mist eliminator
- Automatic floating oil recovery valve
- Adjustable inlet fitting
- Continuously working gas ballast
- Thermal protector (1~ only)

Compact design, low noise level, simple oil check and refill and ease of maintenance, are the main features of this pump.

The damping and recovery system, equipped with a by-pass, together with the new float type oil recovery valve, ensures the absence of oil vapours at the outlet.

Moreover, a sealing device prevents the oil from being sucked back should the pump stops under vacuum.

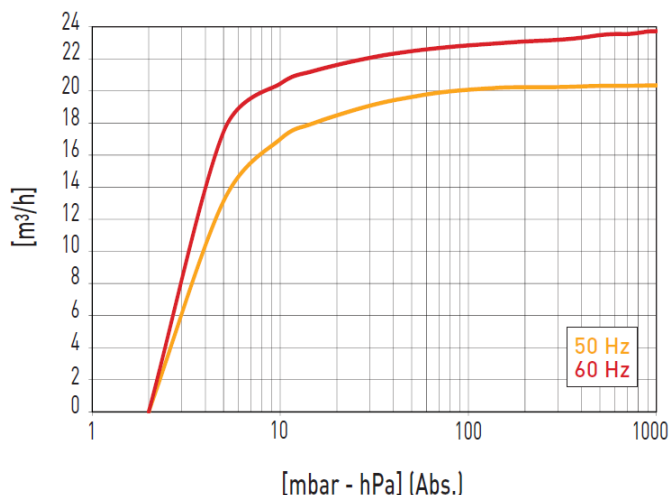
The standard version is suitable for continuous operation within a pressure range from 400 to 2 mbar (Abs.).

MAIN APPLICATION FIELDS:

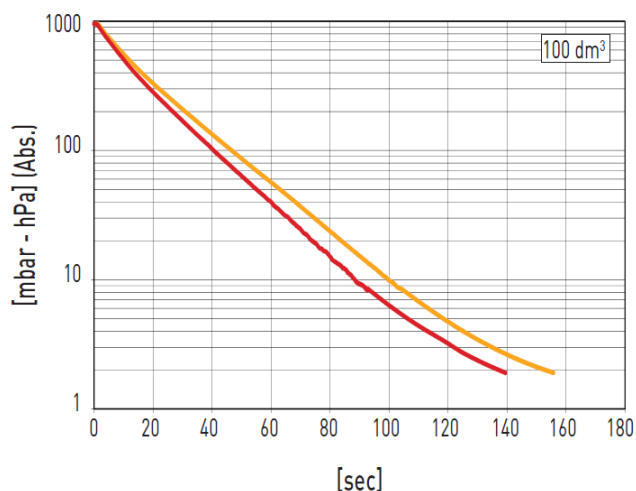
Vacuum packaging machines; sack filling machines; vacuum precious metal casting machines; dental field; graphic and paper industry; CNC marble and glass machines; vacuum lifting machines; garage equipment.

Subject to change without prior notice

Accessori principali	Main accessories	LC.20
Antivibranti	Shock mounts	3 x 1503007
Filtro in aspirazione	Inlet filter	9001010
Raccordo tubazione	Stepped hose fitting	2103010 (Ø17)
Vuotometro	Vacuum gauge	9009009



NOTA: Curve riferite alla pressione di aspirazione e temperatura 20°C (tolleranza ±10%)



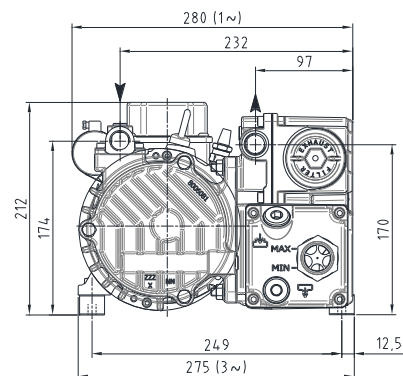
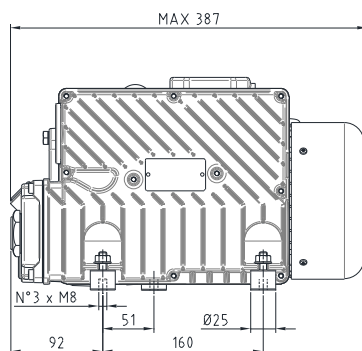
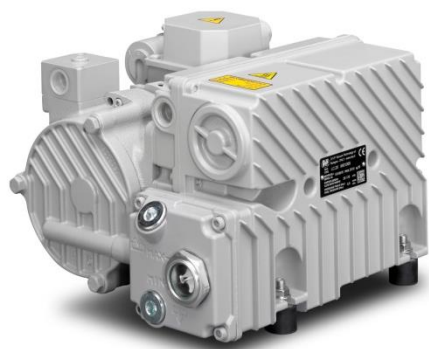
NOTE: Graph shows inlet pressure at a temperature of 20°C (tolerance ±10%)

Subject to change without prior notice

		LC.20	
		50 Hz	60 Hz
Codice catalogo Catalog code		9601066	
Portata nominale Nominal capacity	m³/h	20	24
Pressione finale totale (Ass) Total final pressure (Abs)	mbar - hPa	2	
Max pressione di aspirazione per vapore d'acqua Max inlet pressure for water vapour	mbar - hPa	15	
Max q.tà vapore d'acqua pompato Max water vapour pumping rate	kg/h	0,25	
Potenza motore Motor power	(1~/3~) kW	0,75 / 0,75	0,90 / 0,90
Numero di giri nominale Nominal r.p.m.	n/min	2800	3300
Rumorosità (UNI EN ISO 2151 - K 3dB) Noise level (UNI EN ISO 2151 - K 3dB)	dB(A)	64	67
Peso Weight	(1~/3~) kg [N]	19 [186,4] / 17 [166,8]	
Tipo olio Type of oil	cod. DVP	BV32 (SW40)	
Carica olio Oil quantity	min ÷ max dm³	0,45 ÷ 0,50	
Aspirazione / scarico pompa Pump intake / outlet		1/2"G / 1/2"G	
Campo di lavoro in continuo (Ass) Continuous-duty working range (Abs)	mbar - hPa	400 ÷ 2	
Temp. di funzionamento @ 20°C Operating temperature @ 20°C	°C	60 ÷ 65	65 ÷ 70
Temperatura ambiente di lavoro richiesta Required room temp. for place of installation	°C	12 ÷ 40	
Temp. ambiente di immagazzinaggio/trasporto Ambient temperature for storage/transport	°C	-20 ÷ 50	
Max umidità / altitudine Max humidity / altitude		80% / 1000m s.l.m *	

(*) Per condizioni ambientali differenti da quelle prescritte contattare il Costruttore.

(*) Please contact the Manufacturer if environmental conditions are different from those prescribed.



DESCRIZIONE PRODOTTO:

La pompa LC.25 è dotata di serie di:

- Valvola antiritorno olio
- Depuratore allo scarico
- Valvola automatica recupero olio a galleggiante
- Raccordo in aspirazione orientabile
- Zavorratore sempre inserito
- Antivibranti
- Protezione termica (solo 1~)

Le dimensioni ridotte, la contenuta rumorosità e la semplificazione delle operazioni di controllo e manutenzione sono le caratteristiche principali di questa serie. Il sistema di abbattimento e recupero provvisto di by-pass, associato alla nuova valvola di recupero olio a galleggiante, garantisce l'assenza di vapori di olio allo scarico. Inoltre un dispositivo di tenuta evita la risalita di olio qualora la pompa si arresti in vuoto. La versione standard è adatta all'aspirazione continua entro un intervallo di pressione da 400 a 0,5 mbar (Abs.).

PRINCIPALI CAMPI D'IMPIEGO:

Confezionatrici sotto vuoto; fusione metalli preziosi; settore dentale; grafica e cartotecnica; pantografi per vetro e marmo; sollevatori a ventosa; attrezzature per autofficine.

PRODUCT DESCRIPTION:

The LC.25 pump is equipped with:

- Oil check valve
- Exhaust mist eliminator
- Automatic floating oil recovery valve
- Adjustable inlet fitting
- Continuously working gas ballast
- Shock mounts
- Thermal protector (1~ only)

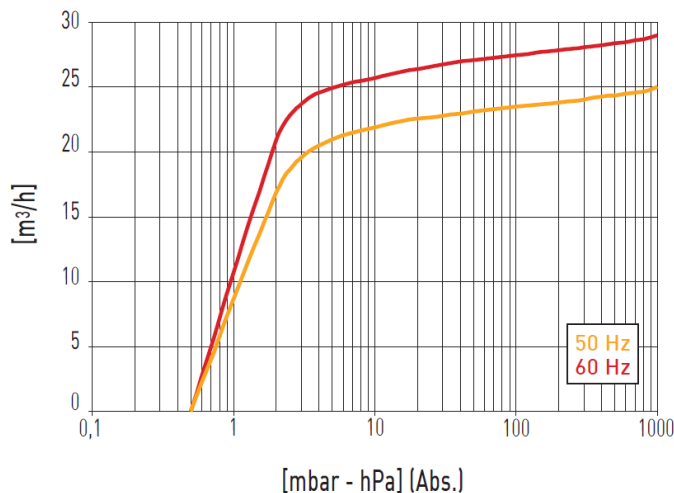
Compact design, low noise level, ease of oil check and refill and simplified maintenance operation, are the main features of this series. The damping and recovery system, equipped with a by-pass, together with the new float type oil recovery valve, ensures the absence of oil vapours at the outlet. Moreover, a sealing device prevents the oil from being sucked back should the pump stops under vacuum. The standard version is suitable for continuous operation within a pressure range from 400 to 0,5 mbar (Abs.).

MAIN APPLICATION FIELDS:

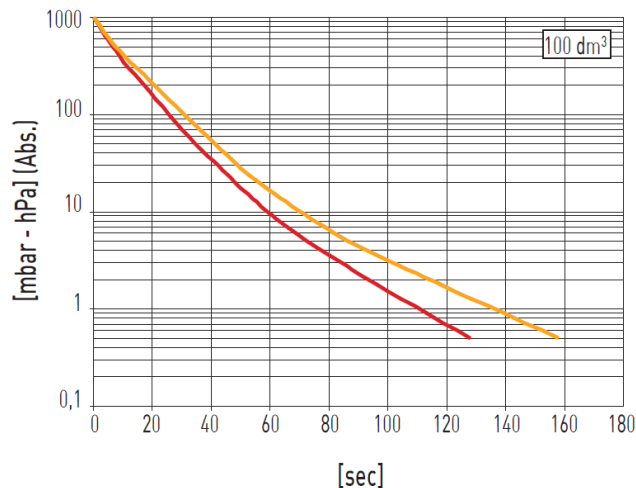
Vacuum packing machines; precious metal vacuum casting machines; dental field; graphic and paper industry; CNC marble and glass machines; vacuum lifting machines; garage equipment.

Accessori principali	Main accessories	LC.25
Antivibranti	Shock mounts	Di serie / Fitted
Filtro in aspirazione	Inlet filter	9001024
Raccordo tubazione	Stepped hose fitting	2103010 (Ø17)
Vuotometro	Vacuum gauge	9009009
Manometro intasamento filtro	Clogged filter switch	9014003 + 2101001
Kit Indicatore di livello elettrico	Oil level switch kit	9013014 (N.C.) / 9013015 (N.O.)

Subject to change without prior notice



NOTA: Curve riferite alla pressione di aspirazione e temperatura 20°C (tolleranza ±10%)



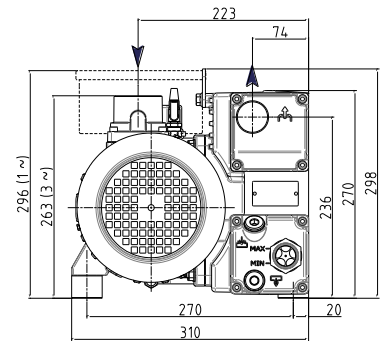
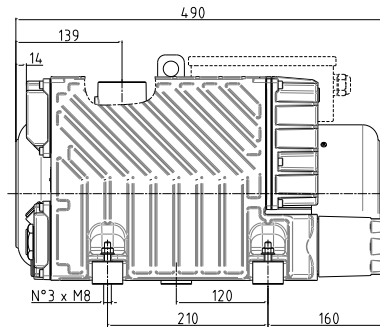
NOTE: Graph shows inlet pressure at a temperature of 20°C (tolerance ±10%)

Subject to change without prior notice

		LC.25	
		50 Hz	60 Hz
Codice catalogo Catalog code		9601065	
Portata Nominale Nominal capacity	m³/h	25	29
Pressione finale totale (Ass) Total final pressure (Abs)	mbar - hPa	0,5	
Max pressione di aspirazione per vapore d'acqua Max inlet pressure for water vapour	mbar - hPa	40	
Max q.tà vapore d'acqua pompato Max water vapour pumping rate	kg/h	0,7	
Potenza motore Motor power	(1~/3~) KW	0,75 / 0,75	0,90 / 0,90
Numero di giri nominale Nominal r.p.m.	n/min	1400	1700
Rumorosità (UNI EN ISO 2151 - K 3dB) Noise level (UNI EN ISO 2151 - K 3dB)	dB(A)	57	59
Peso Weight	(1~/3~) kg [N]	26 [255,0] / 25 [245,3]	
Tipo olio Type of oil	cod. DVP	BV68 (SW60)	
Carica olio Oil quantity	min ÷ max dm³	0,7 ÷ 1,0	
Aspirazione / scarico pompa Pump intake / outlet		1/2"G / 1/2"G	
Campo di lavoro in continuo (Ass) Continuous-duty working range (Abs)	mbar - hPa	400 ÷ 0,5	
Temperatura di funzionamento @ 20°C Operating temperature @ 20°C	°C	80 ÷ 85	85 ÷ 90
Temperatura ambiente di lavoro richiesta Required room temp. for place of installation	°C	12 ÷ 40	
Temp. ambiente di immagazzinaggio/trasporto Ambient temperature for storage/transport	°C	-20 ÷ 50	
Max umidità / altitudine Max humidity / altitude		80% / 1000m s.l.m *	

(*) Per condizioni ambientali differenti da quelle prescritte contattare il Costruttore.

(*) Please contact the Manufacturer if environmental conditions are different from those prescribed.



DESCRIZIONE PRODOTTO:

Le pompe LC.40 ed LC.60 sono dotate di serie di:

- Valvola antiritorno olio
- Depuratore allo scarico
- Valvola automatica recupero olio a galleggiante
- Zavorratore con valvola manuale di esclusione
- Antivibranti
- Filtro olio con by-pass

Adatte al funzionamento in continuo entro un intervallo di pressione da 400 a 0,1 mbar (Ass.) con gas ballast chiuso.

Rispetto alle vecchie versioni le nuove pompe si differenziano per la migliorata pressione finale. I punti di fissaggio, il filtro olio ed il depuratore allo scarico sono rimasti inalterati. La carteratura è stata ridotta alle sole zone di pericolo così da migliorare il raffreddamento e l'impatto estetico.

Gli antivibranti sono diventati di serie lasciando inalterata l'altezza delle pompe rispetto alle vecchie versioni che non li montavano.

PRINCIPALI CAMPI D'IMPIEGO:

Macchine per la pulizia dei metalli, Fonditrici sottovuoto per metalli preziosi, Macchine per imballaggio e confezionamento, Pantografi per vetro e marmo, Imbottigliatrici sottovuoto, Macchine impacchettatrici, Caricatori e alimentatori, Etichettatrici, Dispositivi per movimentazione con ventose, Macchine automatiche, Macchine per la lavorazione degli alimenti e mescolatori sottovuoto, Termoformatrici, Attrezzature per autofficine, Impianti centralizzati di vuoto.

PRODUCT DESCRIPTION:

The LC.40 and LC.60 pumps are equipped with:

- Oil check valve
- Exhaust mist eliminator
- Automatic floating oil recovery valve
- Gas ballast with manual cut-off valve
- Shock mounts
- Oil filter with by-pass

It is suitable for continuous operation within a pressure range of 400mbar to 0.1 mbar (Abs) with the gas-ballast closed.

The LC.40 and LC.60 differ from the previous models because of their improved final pressure. The fixing points, oil filter and exhaust filter are the same as those of the previous model. Only hazardous parts have been housed in order to improve both the cooling and the appearance of the pump.

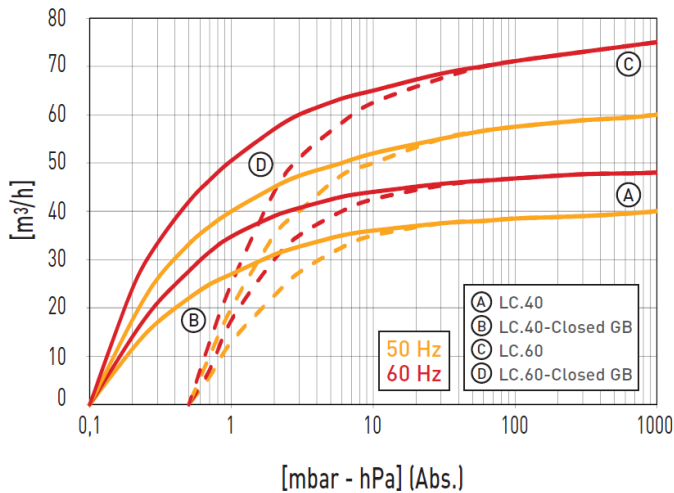
Shock mounts have been fitted but the height of the complete assembly is the same as that of the previous model which was without them.

MAIN APPLICATION FIELDS:

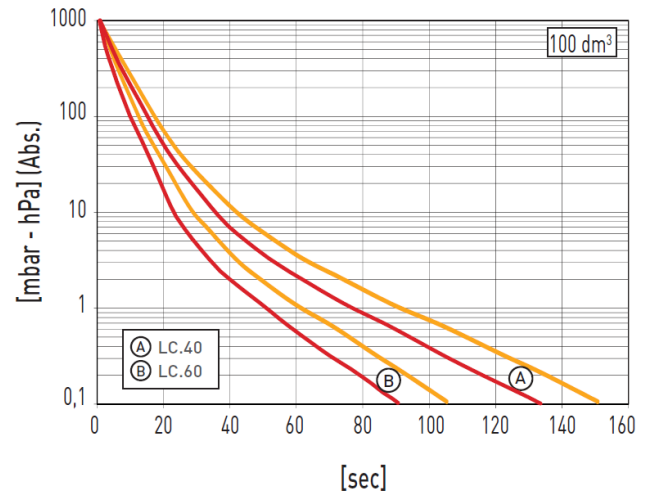
Metal polishing machines, vacuum welding of precious metals, packing machines, glass and marble lifting systems, vacuum bottling machines, packaging machines, loading and paper feeding, labelling, equipment for suction handling, automatic machines, machines for vacuum packed food-processing and mixing, vacuum thermal moulding, garage equipment, centralised vacuum plant installations

Accessori principali	Main accessories	LC.40	LC.60
Antivibranti	Shock mounts	Di serie / Fitted	
Filtro in aspirazione	Inlet filter	9001018	
Raccordo tubazione	Stepped hose fitting	2103015 (Ø40)	
Vuotometro	Vacuum gauge	9009003	
Manometro intasamento filtro	Clogged filter gauge	9014003 + 2101001 + 2001012	
Kit indicatore di livello elettrico	Oil level switch kit	9013014 (N.C.) / 9013015 (N.O.)	
Segnalatore intasamento filtro	Clogged filter switch	9019001	

Subject to change without prior notice



NOTA: Curve riferite alla pressione di aspirazione e temperatura 20°C (tolleranza ±10%)



NOTE: Graph shows inlet pressure at a temperature of 20°C (tolerance ±10%)

		LC.40		LC.60	
		50 Hz	60 Hz	50 Hz	60 Hz
Codice catalogo Catalogue code		9601067		9601068	
Portata nominale Nominal capacity	m ³ /h	40	48	60	72
Pressione finale totale (Ass) con zavorratore chiuso Total final pressure (Abs) with gas ballast closed	mbar - hPa	0,1			
Max pressione di aspirazione per vapore d'acqua Max inlet pressure for water vapour	mbar - hPa	14 *			
Max q.tà vapore d'acqua pompato Max water vapour pumping rate	kg/h	0,5 *		0,7 *	
Potenza motore Motor power	(1~/3 ~) kW	1,1 / 1,1	1,35 / 1,35	1,5 / 1,5	1,8 / 1,8
Numero di giri nominale Nominal r.p.m.	n/min	1400	1700	1400	1700
Rumorosità (UNI EN ISO 2151 - K 3dB) Noise level (UNI EN ISO 2151 - K 3dB)	dB(A)	64	66	66	68
Peso Weight	(1~/3~) kg [N]	46,5 [418] / 42 [378]		46 [414] / 44 [396]	
Tipo olio Type of oil	cod. DVP	BV68 (SW60)			
Carica olio Oil quantity	min ÷ max dm ³	1 ÷ 1,5			
Aspirazione / scarico pompa Pump intake / outlet		1-1/2"G / 1-1/4"G			
Temperatura di funzionamento @ 20°C Operating temperature @ 20°C	°C	65 ÷ 70	70 ÷ 75	70 ÷ 75	75 ÷ 80
Campo di lavoro in continuo (Ass) Continuous-duty working range (Abs)	mbar - hPa	400 ÷ 0,1			
Temperatura ambiente di lavoro richiesta Required room temp. for place of installation	°C	12 ÷ 40			
Temp. ambiente di immagazzinaggio/trasporto Ambient temperature for storage/transport	°C	-20 ÷ 50			
Max umidità / altitudine Max humidity / altitude		80% / 1000m s.l.m. **			

(*) Con zavorratore aperto.

(*) With gas ballaste open.

(**) Per condizioni ambientali differenti da quelle prescritte contattare il Costruttore.

(**) Please contact the Manufacturer if environmental conditions are different from those prescribed.

Subject to change without prior notice